

CATÁLOGO DO ITEM IMPORTADO

Pleito de Inclusão de Ex-Tarifário

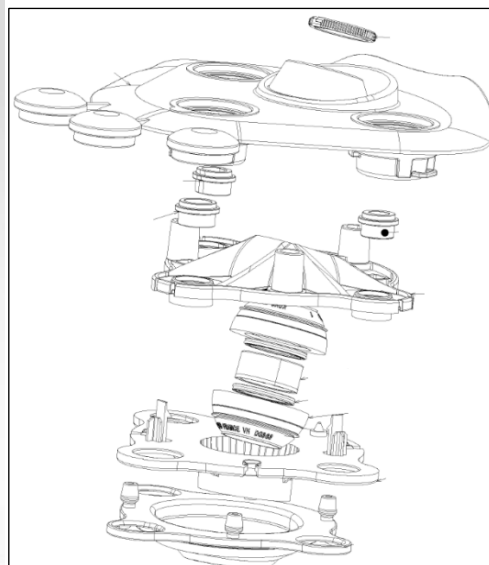
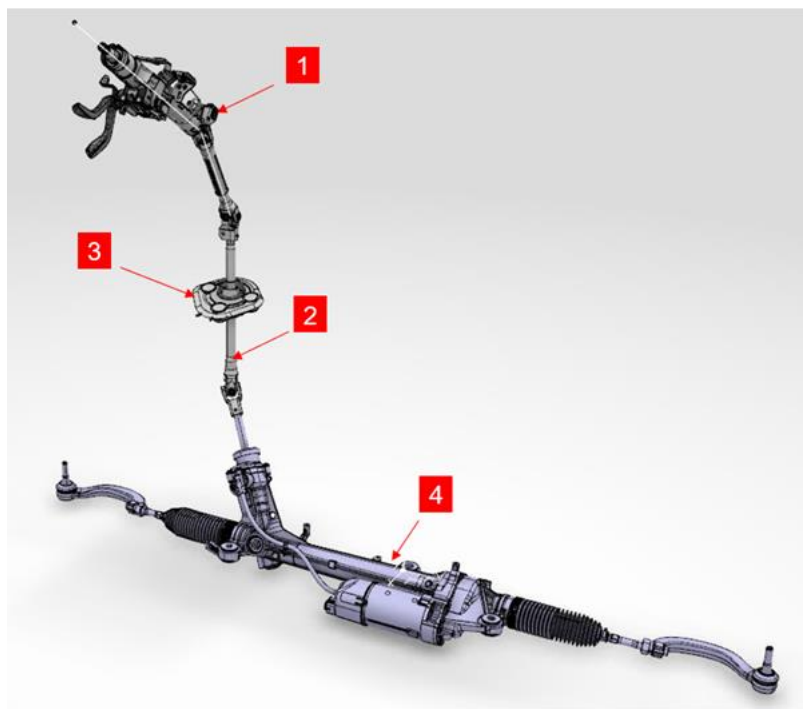
Número de Controle SDIC	NCM	Sugestão de descrição do Ex-tarifário
F118-24I	4016.99.90	Junta do tabernáculo desenvolvimento novo em materia polimérico para veículos utilitários grande porte para caixas do tipo elétrica, direção esquerda, tem função de articulação e estanqueidade, com a distância entre os pontos A-B de 573 mm, B1 B2 250,87 mm B2C 406,45 mm de aproximadamente 0,274 kg; com composição principal de materiais polimérico e fixações e dimensões de 65 mm x 191 mm x 170 mm.

1. Especificações técnicas detalhadas da autopeça:

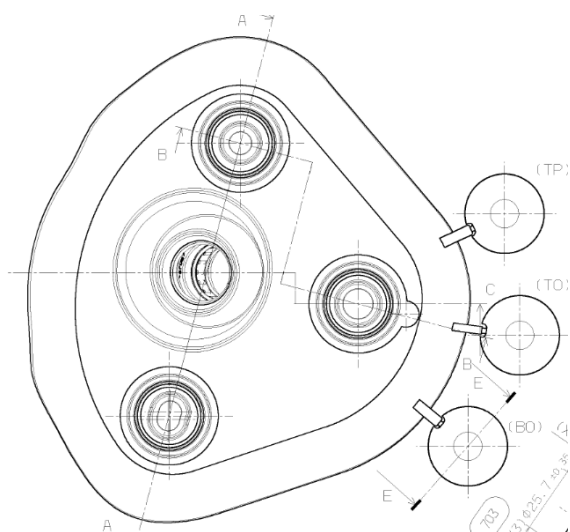
Coluna mecânica superior montada para veículos utilitários R-EPS, direção esquerda, AB distância 573 mm, B1 B2: 250,87mm B2C 406,45 mm de aproximadamente 4,20 Kg

	Descrição	Quant	Material
1	Muro lateral	1	EPDM
2	Estrutura	1	PA66
3	Meia esfera	1	EPDM
4	Anel de vedação	1	NBR + Fe
5	Rolamento agulha	1	PA66
6	Estrutura de habitáculo	1	PA66 GF30
7	Inserto Metálico	2	>Fe< Re F5 C2 300
8	Inserto Metálico	1	>Fe< Re F5 C2 300
9	Inserto Metálico	2	>Fe< Re F5 C2 300
10	Anel dividido	1	>PEHD<
11	Habitáculo Muro L	1	>EPDM<
12	Habitáculo Muro R	2	>EPDM<

2. Imagens da autopeça importada e/ou desenho esquemático:



- 1 - JCS – Coluna de direção
- 2 - JCS - Eixo intermediário
- 3 – Tabernáculo intermediário**
- 4 - ZF - REPS



3. Aplicação do item importado:

Aplicado nos veículos comerciais utilitários para direção elétrica

4. Função do item importado no produto fabricado pela empresa pleiteante do ex-tarifário:

É utilizado para compor o conjunto de direção, tem função de junta articulada permitido o movimento da direção e estanqueidade entre I-shaft a caixa de direção elétrica.